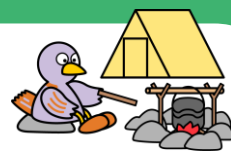


加須げんきプラザの 野外炊事場の利用方法



埼玉県マスコット「コバトン」

- 野外炊事場は、**宿泊室や体育館等の施設の利用団体に御利用していただくためのもの**です。野外炊事を希望される場合は、原則として施設の利用申請時に同時にお申し出ください。野外炊事場分の利用料金はいただきません。
- かまどの設置や火おこしも体験できる飯ごう炊飯を「**野外炊事体験**」として、**げんきプラザの職員が指導**することもできます。

事前準備

①かまどセット、包丁などの調理用具類を借りたい場合には、「野外炊事等用具利用申請書」を利用の**3日前まで**に提出してください。

②げんきプラザ職員による「野外炊事体験」を希望される場合には、「指導依頼書」を提出していただくこととなります。提出前に電話で御相談ください。



活動

①「野外炊事等用具利用申請書」により貸与された食器・包丁などは使用する前に必ず洗剤を使って洗ってください。

また、野外炊事場の倉庫に保管してある飯ごう・鉄板・鍋なども、使用する前に洗ってください。

②肉を切る包丁と野菜を切る包丁は別のものを使用してください。

③食材にしっかり火を通してから召し上がってください。

後片付け

①野外炊事場の倉庫から持ち出したものは、元の場所に戻し、貸与された食器・包丁などは洗剤を使って洗ってから、きちんと乾かしてください。

②灰は、火消し壺に入れて、完全に消火したことを確認した後、灰の入ったままの状態でも火消し壺を返却してください。

③以上の片付けを**16時30分までに終了させ、げんきプラザ事務室にお声がけ**ください。職員が御一緒に確認させていただきます。

野外炊事場の利用時間

9時00分～16時30分（時間内に片付けてください）

- 食材と薪などの燃料は、団体・グループで御用意ください。げんきプラザでは販売していません。
- げんきプラザは飲酒禁止です。また、喫煙は所定の場所をお願いします。
- 利用当日が晴れていても、前日の雨の影響で使用できないことがあります。
- 野外炊事場にはトイレがありませんので、げんきプラザ館内のトイレを使用させていただきます。入館するときは、付着した泥を落としていただいたり、幼児には大人が付き添うなどして、清潔で安全な使用を心がけてください。
- 使った用具などは、元の場所に戻してください。地面に凸凹が生じた場合は、レーキなどを使って、平らにしてください。