

加須げんきプラザ

宿 泊 利 用

オリエンテーション資料



げんきプラザとは

体験活動を通じた心豊かな青少年の育成と
県民の生涯学習の振興を図るため設置された社会教育施設です。
「子供から大人まで県民が活動し交流することで、
ともに元気になる広場」としての運営を目指しています。
利用計画を持つ原則として5人以上の団体・グループなら、
子供から大人までどなたでも御利用いただけます
(宗教的活動、政治的活動及び営利活動には利用できません)。



埼玉県マスコット

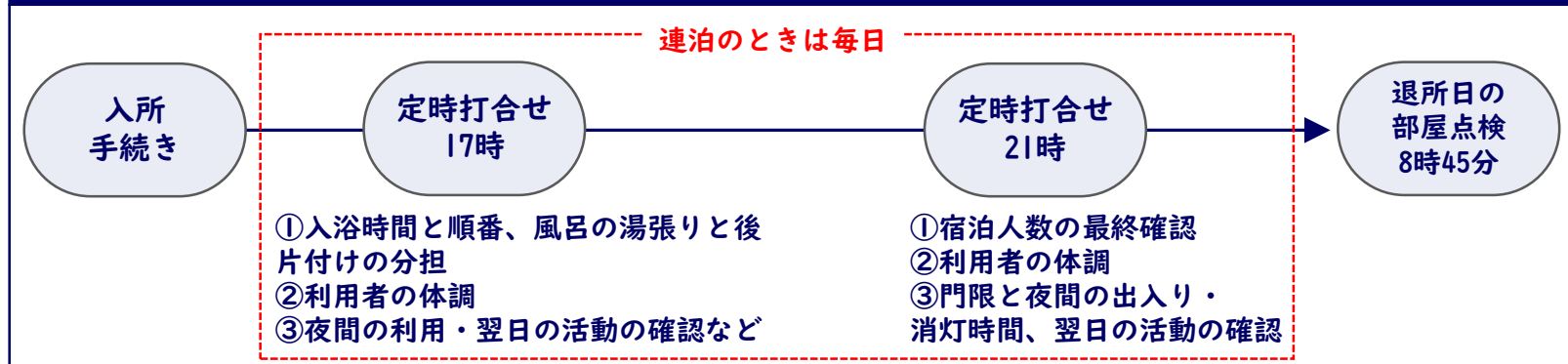
「コバトン & さいたまっち」

1. 基本的 ルール

げんきプラザは青少年の育成と県民の生涯学習の振興を図るため設置された社会教育施設であることから、セルフサービス（自分のことは自分でやろう）が基本です。ルールと時間を守って自主的・自律的に行動しましょう。また、「新型コロナウイルス感染拡大防止のためのガイドライン」を遵守していただくようお願いいたします。

- 原状回復が原則です。使用したものは元に戻しましょう。施設・設備その他機器類の破損、紛失等があった場合は実費弁償となりますので、丁寧に使用してください。
- 貴重品は各自で保管してください。荷物を管理して忘れものをしないようにしましょう。
- 最終日の朝、当プラザの職員が代表者等に同行していただき、各宿泊室の点検をしますので、決められたとおり整理整頓して、持ち込んだものからでたごみは持ち帰りましょう。

○代表者等においては、定時に事務室でプラザ職員と打合せをします。



埼玉県マスコット

「コバトン & さいたまっち」

ようこそ！加須げんきプラザへ



1. 基本的 ルール



2. 施設 案内 (宿泊棟)

		基本的ルール	
	和室 (15畳)	洋室 (ベッド4台)	<p>宿泊室にはテレビ、洗面台、トイレ及び浴室（シャワー）がありません（洗面室とトイレは共同、浴室は大浴場と中浴場、テレビはロビーにあります。）</p> <p>宿泊室での飲食は禁止しています。</p>

		基本的ルール	
浴室 	大浴室 (カラン数7)	中浴室 (カラン数5)	<p>食事や入浴の時間は決まっています。浴室には、いわゆる「アメニティグッズ」はありません。入浴する前に湯はりをして、最後は湯を抜いて片付けていただきます。</p> <p>持ち込んだドライヤーは洗面室で使いましょう。</p>
	洗面所 (1階)	洗面所 (2階)	
洗面室 			

埼玉県マスコット
「コバトン」

ようこそ！加須げんきプラザへ



1. 基本的 ルール



2. 施設 案内 (宿泊棟)

食堂 (100席)	
その他	   埼玉県マスコット「コバトン」
	宿泊棟2階フロア
	 

加須げんきプラザでは食事の提供は行っておりませんので、食事は団体・グループの代表者等で手配して下さるようお願いします。
加須げんきプラザで飲食するときは食堂を御利用ください。宿泊室での飲食は御遠慮ください。

○食堂については利用できる時間が決まっています。

食堂の利用時間	7時30分～10時00分	11時30分～14時30分	17時～21時30分
	(朝食)	(昼食)	(夕食)

- ※ 食堂は最大100人まで御利用いただけます。
- ※ 他の団体・グループの食事時間と重複するときは、利用時間帯を調整させていただくことがあります。
- ※ 朝食、昼食及び夕食の各時間帯の間には清掃が入ります。

ようこそ！加須げんきプラザへ

2. 施設案内 (全体)

全体配置図



事務室
(管理棟)

南側駐車場
(12台・臨時)

宿泊棟

宿泊室	和室 (8人) 4室・洋室 (4人) 17室
洗面室	宿泊棟2階 (洗面台10)・宿泊棟1階 (洗面台8)
浴室	大浴場・中浴場 (宿泊棟2階)・身障者用 (宿泊棟1階)



食堂

定員100人

研修棟

第1研修室 (100人)	音楽室 (60人)
第2研修室 (45人)	美術工芸室 (32人)
第3研修室 (27人)	和室研修室 (20人)
第4研修室 (27人)	



埼玉県マスコット
「コバトン&さいたまっち」

体育館

バレーボール・バスケットボール (各2面)
バドミントン・インディアカ・卓球 (各6面)

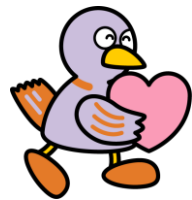
野外施設

テニスコート (クレーコート4面)
野外炊事場・運動広場 (60m×70m)

宿泊利用者におかれましては、北側駐車場 (55台) に
駐車して下さるようお願いいたします。



3. 健康に 過ごそう



埼玉県マスコット
「コバトン」

- うがい・手洗いをしましょう。食事の前は必ず手を洗おう。
- まめに健康チェックをしましょう。具合がわるくなったら、すぐ事務室へ！発熱又は風邪の症状があるときは、ムリせず、自宅で療養してください。



- AED（自動体外式除細動器）は1階のエントランスホールにありますので、倒れた人がいたら、すぐに事務室にお知らせください。



- 吐いてしまった場合、職員が片付けます。
自分たちで片づけないで、事務室にお知らせください。



3. 健康に 過ごそう

新型コロナウイルス感染症の拡大を防ぎましょう。
**「新型コロナウイルス感染拡大防止のためのガイド
ライン」を遵守してください。**



基本的なこと

- まめにうがい・手洗い、手指消毒（手洗いは30秒程度かけて水と石けんで丁寧に洗う）
- マスクの着用
- 咳エチケットの徹底
- こまめに換気
- 「3密」の回避（密閉、密集、密接）
- まめに体温測定、健康チェック



発熱など症状があったときは、事務室にお知らせください。

4. 時間と ルールを 守ろう

○入浴（風呂）時間は、18時から22時30分までです。

団体ごとに入浴していただきます。時間は代表者等と打ち合わせて決めます。

浴室に石けんはありますが、シャンプー、ボディソープ、タオルやバスタオル、ドライヤーはありません。

持ち込んだドライヤーは洗面室で使ってください（脱衣所では使わないでください）。

脱衣所に忘れものをしないようにしてください。

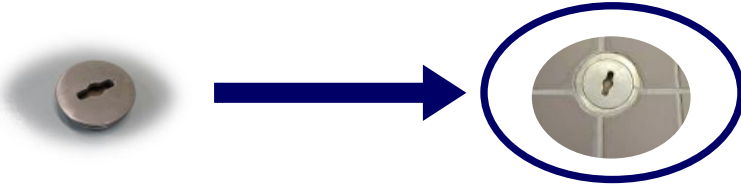
脱衣所	浴室	時間の案内	
			<p>風呂の入口にあるホワイトボードに 団体ごとの時間を書いておきます。</p>



埼玉県マスコット
「コバトン」

4. 時間と ルールを 守ろう

○**最初に入浴する団体**の人は、浴槽の栓を確実に閉めてから、浴槽に湯をいれてください。



温水（左側）と冷水（右側）の蛇口を開いて、湯の温度を調整してください。
○で囲んだところは、特に高温になっていますので御注意ください。

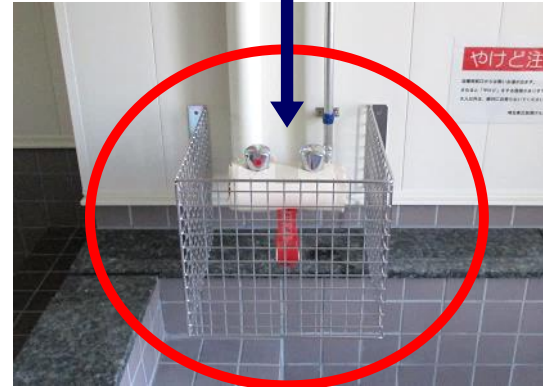
入浴時の注意事項

注水口付近が高温になりますので、

湯の温度を調整するときは、

必ず大人の方で対応してください。

また、子供には触れさせないようにしてください。



4. 時間と ルールを 守ろう

○ **最後**に**入浴**する**団体**におかれましては、浴室・脱衣所の**片づけ**をお願いします。

① 浴槽の湯を抜く。



浴槽の栓を抜くための
道具（棒）は、
代表者等に貸与します。
終わったら事務室に
お返してください。

② 桶と腰掛を写真のとおり、ピラミッド型にまとめる。



③ 浴室の窓を開ける（網戸を閉める）。換気扇をONする。

④ 冷暖房と照明をOFFする。

埼玉県マスコット
「コバトン」



ようこそ！加須げんきプラザへ



4. 時間と ルールを 守ろう

- 宿泊室で使うシーツと枕カバーは、
16時30分までに食堂入口近くの棚に
団体ごとに用意しておきます。
- 自分たちで分けて、布団をしいてください。

1人につきシーツ2枚・枕カバー1枚です。

○セルフサービス（自分のことは自分でやろう）が基本です。

○宿泊期間中、同じシーツを使用してもらいます。

汚れてしまった場合は、事務室にお知らせください。



埼玉県マスコット
「コバトン」



ふとんのしきかた（洋室）



① ベットパットを
ベットの上に広げます。



② 1枚目のシーツを
ベットにかぶせます。



③ もう1枚のシーツ
を②の上にしきます。



④ 毛布を③の上にしきます。

枕を置くところを残します。



⑤ かけ布団を④の上にしき、
2枚目のシーツを上を折り返します。

枕を置くところから
シーツを上を折り返します。



⑥ 枕カバーをした枕を置いたら、
2枚のシーツの間に寝てください。

ふとんのしきかた（和室）



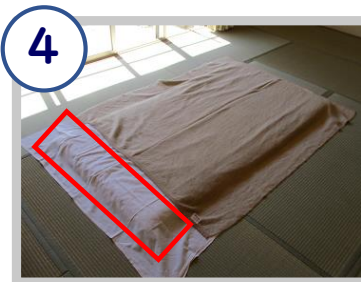
①しき布団を押し入れから出して下さい。



②1枚のシーツでしき布団をくるむようにします。



③もう1枚のシーツを②の上にしきます。このとき、足側は、②の下にくるむようにします。



④毛布を押し入れから出し、③の上に、枕を置く部分を空けてしきます。



⑤かけ布団ふとんを押し入れから出して、④の上にしき、③の2枚目のシーツを上折り返します。



⑥枕カバーをした枕を置いたら、2枚のシーツの間に寝てください。

4. 時間と ルールを 守ろう

- 21時30分以降は玄関・出入口を施錠します。

出入りはできませんので、外出したいときは、事務室にお知らせください。
また、出入口の鍵は開けないでください。

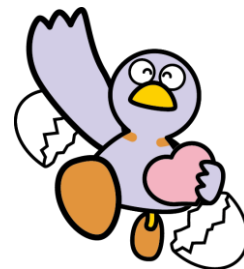
- 23時消灯です。就寝する前に各自で宿泊室を施錠しましょう。

安全のため廊下の照明は消灯しないでください。



- 7時までには起床しましょう。

宿泊室の利用は、退所日（最終日）の
8時45分までとなっています。



埼玉県マスコット
「コバトン」

退所日(最終日)の部屋点検 (洋室)

4. 時間とルールを守ろう

○退所日の朝

(8時45分から)

部屋の点検を行います。

○正しくできていないとやりなおしになります。

○宿泊室の利用は、退所日(最終日)の8時45分までとなっています。
○布団や毛布などをたたみ、以下のとおり整理・整頓して、清掃してください。シーツと枕カバーは、1階103号室前の廊下にある回収ボックスに入れてください。

【チェック7】
最後に忘れ物はないか確認しましょう。

【チェック6】
カーテンはヒモでまとめましたか。

【チェック5】
ゴミ箱、テーブル、いす4、タオル掛けはそろえましたか。

【チェック4】
布団・じゅうたんなどはよごしていませんか。

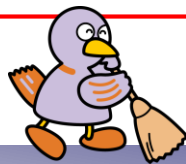


【チェック3】
布団や毛布などは、正しくたためていますか。

【チェック2】
スリッパはそろえましたか。また、部屋番号が合っていますか。

【チェック1】
エアコンのスイッチはOFFにしましたか。

回収ボックス



埼玉県マスコット
「コバトン」

退所日(最終日)の部屋点検 (和室)

4. 時間とルールを守ろう

- 宿泊室の利用は、退所日(最終日)の8時45分までとなっています。
- 布団や毛布などをたたみ、以下のとおり整理・整頓して、清掃してください。シーツと枕カバーは、1階103号室前の廊下にある回収ボックスに入れてください。

○退所日の朝

(8時45分から)

部屋の点検を行います。

○正しくできていないとやりなおしになります。



【チェック7】
最後に忘れ物はないか確認しましょう。

【チェック6】
カーテンはヒモでまとめましたか。

【チェック5】
ゴミ箱、テーブル、タオル掛けはそろえましたか。

【チェック4】
布団や畳などはよごしていませんか。

【チェック3】
布団や毛布は、正しくたためていますか。

【チェック2】
スリッパはそろえましたか。

【チェック1】
エアコンのスイッチはOFFにしましたか。



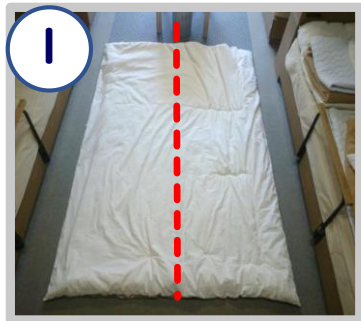
回収ボックス



埼玉県マスコット
「コバトン」

ふとんのたたみかた（洋室）

かけ
布団



①たてに
折ります。



②よこに
折ります。



③できあがりです。



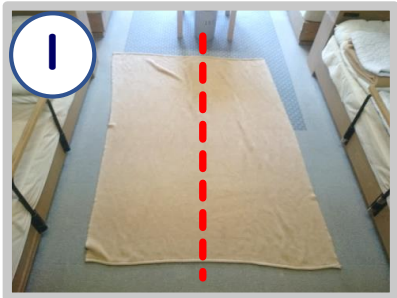
④折り目を通路側にして
ベッドの上に置いてください。

折り目が通路側になるようにしてください。
正しくできていないとやりなおしになります。

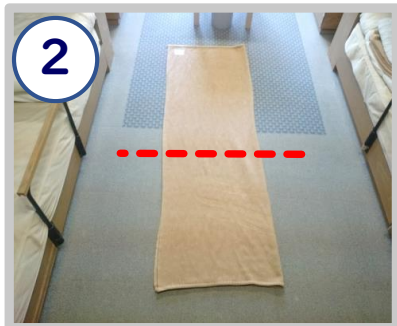


ふとんのたたみかた（洋室）

毛布



① たてに折ります。



② よこに折ります。



③ もう一度、よこに折ります。



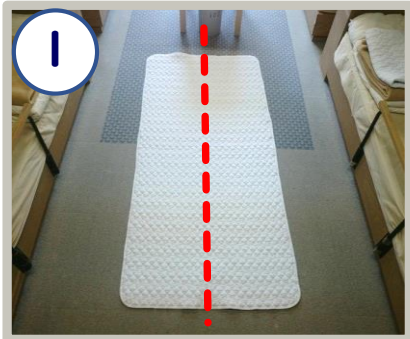
④ できあがりです。



⑤ 折り目を通路側にして
ベッドの上に置いてください。

← 角をそろえてください。

ふとんのたたみかた（洋室）



① たてに折ります。



② よこに折ります。



③ できあがりです。



④ 折り目を通路側にして
ベッドの上に置いてください。

折り目の向きに
注意してください。

ふとんのたたみかた（和室）

かけ
布団



①たてに折ります。



②よこに折ります。



③できあがりです。



④押し入れにしまうときは、
折り目が見えるようにして、
重ねて置いてください。



折り目の向きに注意してください。

正しくできていないとやりなおしになります。



ふとんのたたみかた（和室）

毛布



①たてに折ります。



②よこに折ります。



③もう一度、よこに折ります。



④できあがりです。



⑤押し入れにしまうときは、折り目を部屋側にして、重ねて置いてください。

折り目の向きに注意してください。



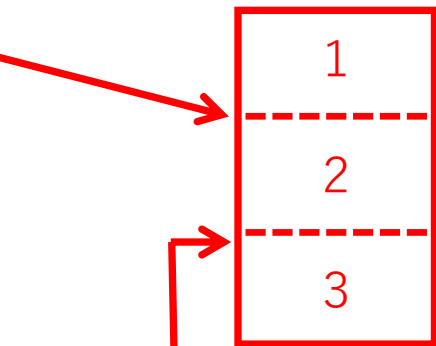
正しくできていないとやりなおしになります。



ふとんのたたみかた（和室）

しき
布団

① 3分の1にするため、
まず、よこに折ります。



② よこに折ります。



③できあがりです。



④押し入れにしまうときは、
折り目を部屋側にして、
重ねて置いてください。

折り目の向きに
注意してください。

正しくできていないと
やりなおしになります。



ふとんのたたみかた（和室）

枕

枕はまとめて、毛布の上に置いてください。



退所する日の朝、部屋の点検を行います。正しくたためていないと、やり直しになりますので、念のため、もう一度確認してください。



使い終わったシーツと枕カバーは、1階の廊下の回収ボックスに入れてください。

回収ボックス



ようこそ！加須げんきプラザへ



げんきプラザは
みなさんの
「やってみよう」
を応援します



埼玉県マスコット
「コバトン & さいたまっち」